

candela

magazine

DAS BAULMANN LICHTMAGAZIN



Preisgekrönt!

Wer mit Immobilien zu tun und einen guten Namen hat, der hat jedes Jahr im Frühjahr einen wichtigen Termin. Im französischen Cannes findet die bedeutendste Immobilienmesse der Welt, die Mipim, statt. Die Immobilienbranche der Welt mit Vertretern aus über 50 Nationen entscheidet dort auch über den höchsten Preis der Immobilienwirtschaft, den

renommierten Mipim Award.

Auch in diesem Jahr war ein deutsches Projekt besonders erfolgreich: In der Kategorie Hotel und Tourismus gewann das Rocco Forte Hotel Villa Kennedy aus Frankfurt den begehrten „Oscar der Immobilienwirtschaft“. Das Fünf-Sterne-Superior-Hotel, 1904 als Privathaus einer Frankfurter Bankiersfamilie errichtet, gehört heute zu den besten Hotel-Adressen in Frankfurt am Main.

Der begehrte Mipim Award war zuvor erst einmal

nach Deutschland gegangen, nämlich an das Kempinski Grand Hotel Heiligendamm. Deutschlands ältestes Seebad, zu einem einzigartigen Hotelensemble umgestaltet, war in der Kategorie Hotel and Tourism Resorts ausgezeichnet worden. Die Juroren hatten mit ihrem Preis unter anderem auch die beispielhafte Arbeit von amj design gewürdigt, das für die Innenausstattung verantwortlich ist.

Beide Preisträger, das Rocco Forte Hotel Villa Kennedy und das Grand Hotel Heili-

gendamm, haben eines gemeinsam: In beiden preisgekrönten Projekten sorgen Leuchten von Baulmann für angenehmes Licht. Da ist es nur verständlich, dass auch das gesamte Baulmann-Team ein kleines bisschen stolz sein darf. Ob Technik oder Entwicklung, ob Design oder Verkauf – alle Abteilungen des Sunderner Lichtexperten freuen sich mit den Preisträgern.

Inhalt

Ein Schmuckstück

Perfekte Präsentation von Schmuck und Uhren in der Karstadt-Filiale Potsdam.

Seite 3

Kirche in neuem Licht

Die Philippuskirche in Hamburg wurde architektonisch aufgewertet.

Seite 4

First-Class-Hotel in Dresden

Das neue Steigenberger de Saxe am Gendarmenmarkt setzt neue Maßstäbe.

Seite 6

Das Bad kommt aus der Luft

Immer mehr Hotelbäder werden industriell vorgefertigt.

Seite 8

Stilvoll tagen am Gendarmenmarkt

Neue Tagungsräume im Berliner First-Class-Hotel The Regent.

Seite 10

Candela Interview

Dipl.-Ing. Johannes Heinrich über Konferenz- und Tagungsräume. Wie kommt man zum besten Ergebnis?

Seite 10

Eine runde Sache

Die „Große“ von Baulmann hat das Zeug zum Klassiker. Wo gute Architektur höchste Ansprüche stellt.

Seite 12

Motivation mit farbigem Licht

Krick Verlag in Eibelstadt setzt auf HighTech und Design.

Seite 14

Impressum

Seite 14



Ein Schmuckstück

Verkaufsexperten wissen es: Eine gute Präsentation ist der halbe Umsatz, und mindestens so wichtig ist eine perfekte Beleuchtung. Nur wer Waren ins rechte Licht setzt, hat die Gewissheit, dass sein Geschäft floriert.

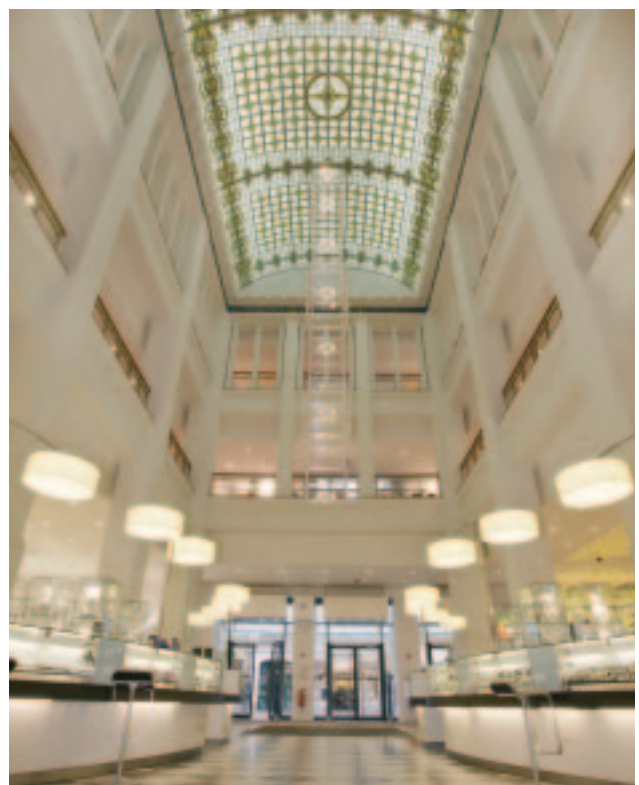
Profis wie der Warenhaus-Konzern Karstadt wissen das längst und überlassen nichts dem Zufall. Mit dem Innenarchitekturbüro Grassinger holten sie erfahrene Planer ins Boot, um die Schmuckabteilung in der Potsdamer Filiale ins rechte Licht zu setzen. Und das Ergebnis gibt ihnen recht: Herausgekommen ist ein wahres Schmuckstück, eine perfekte Präsentation von Uhren und Schmuck. Die Grundbeleuchtung übernehmen dabei runde Leuchten von Baulmann, die in der Standardversion als Bodenleuchten lieferbar

sind. In Potsdam sind sie Bestandteil der Theke. Der Wunsch, die klassisch-schönen Leuchten auch als Sonderanfertigung zu produzieren, war für die Baulmann-Fertigung kein Problem. Acht Doppelleuchten tauchen jetzt, unterstützt von Halogenleuchten für einen brillanten Glanz, die Schmuckabteilung der Potsdamer Karstadt-Filiale ins rechte Licht. Eine gute Wahl, schließlich ist auch die Leuchte ein wahres Schmuckstück im Baulmann-Portfolio.

Die Schmuck- und Uhrenabteilung von Karstadt - Baulmann Leuchten sorgen für das richtige Ambiente.

Professionals such as department stores group Karstadt leave nothing to chance. With the interior design office Grassinger, they got experienced designers on board in order to present the

jewellery department of their Potsdam branch in the proper light. And the results prove their approach to have been exactly right: the outcome is a true gem, a perfect shop presentation.



Projekt	Karstadt Warenhaus, Potsdam
Planer	Grassinger Innenarchitektur, Stuttgart
Lichtplanung	Die Lichtplaner, Limburg
Leuchten	Baulmann Leuchten, Sundern



Kirche in neuem Licht

Die evangelisch-lutherische Kirchengemeinde Philippus und Rimbart in Hamburg war aus finanziellen Gründen gezwungen, sich von einer ihrer zwei Kirchen zu trennen und den Standort der Rimbartkirche aufzugeben. Sämtliche Aktivitäten des Gemeindelebens sollten auf dem Gelände der Philippuskirche konzentriert werden. Das Ensemble war ab Mitte der

1950er Jahre nach Entwürfen der Architekten Hopp + Jäger entstanden.

Den Wettbewerb zur Umgestaltung der Philippuskirche lobte der Bauherr mit zwei Prämissen aus: Erstens sollte Offenheit demonstriert werden, zweitens wurde eine deutlich intensivere Nutzung angestrebt.

Im Innern wurde der Kirchenraum verkleinert, der ge-

wonnene Platz dem angrenzenden Saal zugeschlagen; zudem entstanden zusätzliche Service-Räume.

Beim Betreten des Kirchraums begleitet die Holzwand den Betrachter und lenkt den Blick zum Altar. Der warme Farbton der Zedernhölzer unterstützt den sakralen Charakter des Kirchraums. Zu großen Gottesdiensten und besonderen

Veranstaltungen kann die Lamellenwand komplett aufgefaltet werden.

Die Verbesserung der unzureichenden Beleuchtungssituation war ein weiteres Thema des Umbaus. Das von Lichtplaner Tom Schlotfeldt und den Architekten erarbeitete Konzept sieht eine Mischung aus direktem und indirektem Licht vor: Sechs große textile Pendelleuchten

Projekt	Philippuskirche, Hamburg
Bauherr	Ev.-Luth. Kirchengemeinde Philippus und Rimbart
Planung	Architekten Johannsen und Partner, Hamburg
Lichtplanung	Schlotfeldt Licht, Hamburg
Leuchten	Baulmann Leuchten, Sundern

von Baulmann geben ein warmes Licht ab, das die Decke aufhellt; ein integrierter Spot strahlt direkt nach unten und sorgt für die Beleuchtung über der Bestuhlung. Gleichzeitig stellen die Pendel ein starkes gestalterisches Element dar und definieren so die neue Mitte des Kirchenraums.

The church is suffering from a lack of funds. In Hamburg, it is the 'Rimbertkirche' that has become the latest church to be abandoned. Mass will from now on be held in another church in the parish, the 'Philippuskirche'. The 'Philippuskirche' is to remain in use for an increased number of cultural events, however, and large, reflective, pendular lights from Baulmann are giving the previously cold nave a warm atmosphere and a new architectural focal point.

Große Pendelleuchten von Baulmann tauchen den Kirchenraum in warmes Licht.





First-Class-Hotel in Dresden

Vis-à-vis der Dresdner Frauenkirche eröffnete die Steigenberger Hotel Group Anfang April ein Hotelkleinod der besonderen Art. Das nach historischem Vorbild erbaute und mit viel Liebe zum Detail

ausgestattete Steigenberger Hotel de Saxe zieht Städte- und Geschäftsreisende gleichermaßen an. Es ist eines der ersten Gebäude am historischen Neumarkt.

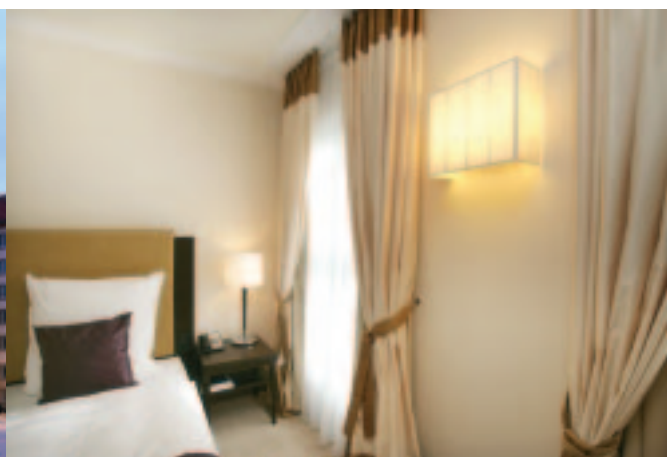
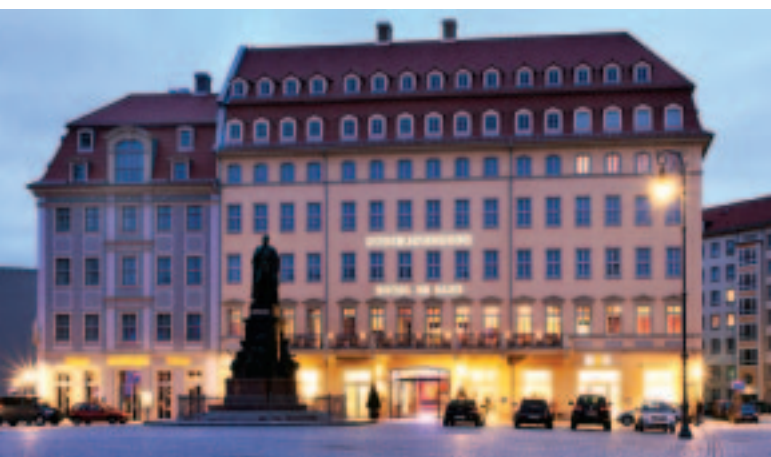
Bereits 1786 stand am

Dresdner Neumarkt ein Hotel de Saxe, eines der besten Häuser der Sachsen-Metropole. Jetzt eröffnete mit dem Steigenberger Hotel de Saxe an gleicher Stelle ein würdiger Nachfolger. Auf harmonische Weise verbinden sich in dem First-Class-Businesshotel Tradition und Moderne. Das Resultat: ein Hotel mit einzigartigem Charakter, in dem die Vergangenheit überall gegenwärtig ist. Das be-

ginnt bereits bei der Fassade, die denkmalgerecht aufgebaut wurde. Sie zeigt, dass hier ehemals unabhängige Häuser zu einem in sich stimmigen Hotelkomplex verbunden wurden.

Im Inneren setzten die bei der Einrichtung federführenden Designer der Steigenberger Tochtergesellschaft H.E.A.D. gekonnt historische Architekturfragmente in Szene. So ist beispielsweise der

Projekt	Steigenberger Hotel de Saxe, Dresden
Planer	*H*E*A*D*, Frankfurt
Leuchten	Baulmann Leuchten, Sundern



Zimmer und Suiten sind mit Leuchten von Baulmann ausgestattet. Rechts die moderne Interpretation eines Kronleuchters im Konferenzbereich.

Dreh- und Angelpunkt der Lobby ein großer Glastisch, dessen Fuß aus zwei historischen Kapitellen besteht. An der Rezeption angebracht ist der Kopf einer Fassaden-Putte, der am Standort gefunden wurde.

Stilprägend im großen Festsaal ist die Neuinterpretation eines Kronleuchters in moderner Formensprache. Hochwertiges Floatglas und Edelstahl geben der Leuchte einen unverwechselbaren Charakter und verstärken die großzügige Raumwirkung. Von Baulmann gefertigte Kronleuchter geben auch dem Restaurant edlen Glanz. Einem Mobile gleich schweben an der Raumdecke edle Gläser, die sich im Spiel des Lichtes spiegeln.

Das Steigenberger Hotel de Saxe bietet 178 Zimmer und sieben Suiten. Klassische Materialien wie Leder und Holz sowie warme Gelb-,

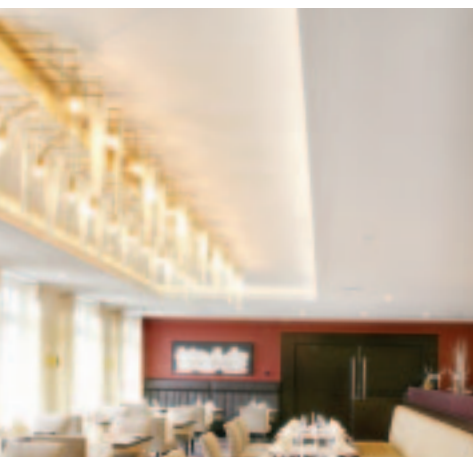


Rot- und Goldtöne herrschen vor. Auch in den Zimmern und Suiten sorgt Baulmann für eine angenehme Atmosphäre und gute Beleuchtung. Die Boden- und Bettseitenleuchten sind eine harmonische Kombination aus hochwertigem Wengeholz mit Chrom und einem Schirm aus Chintz. Die Schreibtischleuchte hat einen sandgelben Fuß, das Schirmmaterial ist

hier ebenfalls Chintz creme. Das Hotel de Saxe, Dresdens Nummer 1 am Neumarkt, positioniert sich in der Kategorie der Vier-Sterne-Hotellerie.

A new luxury hotel has opened opposite the Frauenkirche in Dresden. With its 185 guest rooms and ten convention rooms, the 'Steigenberger Hotel de Saxe', built according to original historic plan and furnished with

much loving attention to detail, is attracting tourist and business guests alike. In this outstanding hotel, it is Baulmann Leuchten who have provided all guest rooms and suites with their lighting. For the ball room (above) and the restaurant a form of lighting was designed that reinterprets the theme of the chandelier in a modern design statement.





Das vom Hamburger Büro JOI-Design geplante Fertigbad zeigt, was von einem Luxusbad erwartet werden darf. Stilprägend ist die farbverändernde e-ray®-Leuchte.

Das Bad kommt aus der

Wo immer neue Hotels entstehen - industriell vorgefertigte Gästebäder sind heute fast ausschließlich Standard. Die Qualität ist unbestritten, die Vorteile liegen

auf der Hand. Die Fertigbäder werden abseits vom Baustellen-Stress gefertigt und kommen fix und fertig auf die Baustelle - komplett bestückt bis hin zur Armatur

und Beleuchtung. Die Qualität ist gleichbleibend optimal, und die Anlieferung erfolgt termingerecht per Sattelzug. Per Kran geht es dann an die richtige Stelle, wo nur

noch die vorgefertigten Anschlüsse verbunden werden.

Beispielhaft für die hohe Qualität von Fertigbädern ist das im Frühjahr eröffnete Rocco Forte Hotel Villa Ken-



Das Hotel ist noch eine Baustelle, die Bäder sind indes schon fertig - 362 Badezimmer wurden für das Vier-Sterne-Superior Hotel Meliá Berlin gefertigt - hochwertig ausgestattet mit Baulmann Leuchten.



Das edle Gästebad im Mövenpick Frankfurt wurde ausgestattet mit Baulmann Leuchten.



Baulmann Leuchten auch im Gästebad in der Rocco Forte Villa Kennedy in Frankfurt.

Luft

ny. Für das Frankfurter Luxushotel mit 163 Zimmern und Suiten - darunter eine Präsidenten-Suite mit kugelsicheren Fenstern und Wänden - wurden die Badezimmer industriell vorgefertigt. Sie sind entsprechend dem Niveau des Hauses luxuriös ausgestattet. Baulmann Leuchten sorgen für das richtige Licht und für eine behagliche und warme Atmosphäre. Der hohe Anspruch des Hauses - eines weiteren Kleinods des britischen Privathoteliere Sir Rocco Forte - macht sich bezahlt. Im Frühjahr wurde das Haus mit dem begehrten Mipim Award 2006 in der Kategorie Hotels ausgezeichnet.

Im Herzen von Berlin entsteht derzeit das erste Vier-Sterne-Superior-Hotel der weltweit agierenden Hotelgruppe Sol Meliá. Das Meliá

und das neue Mövenpick Hotel in Frankfurt setzen auf Fertigbäder, die just in time an den Baustellen angeliefert und eingebaut werden. Gemeinsam ist beiden Häusern, dass in den Bädern Baulmann Leuchten für perfektes Licht sorgen. Die Innenarchitekten setzen beidesmal auf Leuchten aus deutscher Produktion. Neben Design und Qualität zählt die Liefertreue zu den Hauptargumenten für Baulmann.

Bei Größe und Ausstattung kennen Fertigbäder kaum Grenzen. Was dabei möglich ist, hat das Büro JOI-Design ausgelotet. Das Luxusbad der Hamburger Innenarchitekten setzt auf HighTech und edle Materialien. Stilprägend dabei ist eine große e-ray®-Leuchte mit Licht, das sich nach Stimmung ändern lässt. High-

Tech-Leuchten gewinnen auch im Badezimmer immer mehr an Bedeutung.

Wherever new hotels open today, industrially pre-finished guest bathrooms nearly always come as standard. Their quality levels are uncontested and their advantages go without saying. These ready-made bathrooms are finished well away from the chaos of the build-

ing site to arrive ready for fitting. They're completely equipped, right down to the plumbings and lighting, lighting that's often provided by Baulmann Leuchten. The firm has many years' experience in bathroom fittings that interior designers are more than pleased to rely on.





Stilvoll ta

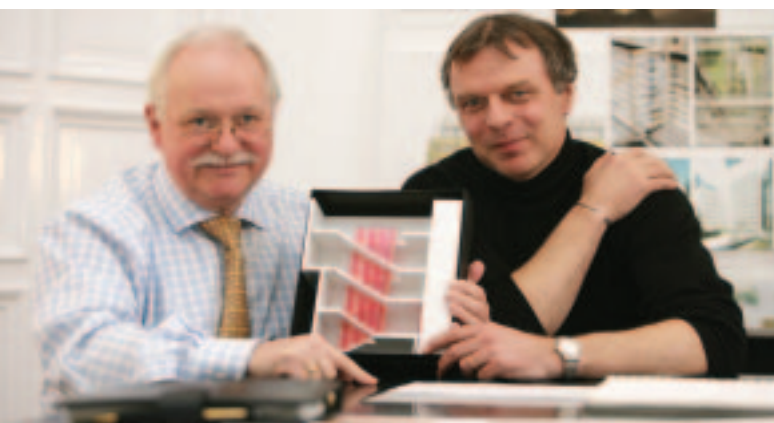
Der Name Regent steht als Synonym für legendäre Gastlichkeit mit einer klar definierten Führungsrolle auf dem Markt der Luxushotels. Regent-Hotels sind traditionelle Luxus-Häuser, die unvergleichlichen Service auf der ganzen Welt bieten. Eines der besten Hotels der Welt ist die Dependance am Berliner Gendarmenmarkt. Der Blick schweift hinüber auf Konzerthaus sowie den Deutschen und Französischen Dom, die Flaniermeile Unter den Linden ist nicht weit.

Hohe Ansprüche allüberall - allerdings konnten die Konferenzeinrichtungen die Betreiber nicht in allen Bereichen voll überzeugen. Es bestand Handlungsbedarf, sodass die Berliner Architektengemeinschaft BHPS beauftragt wurde, nach Lösun-

gen zu suchen. Ihre Konzeption sah vor, im Südflügel der ersten Etage neun Gästezimmer und Suiten sowie verschiedene Büros in einen Konferenzbereich umzuwandeln. Durch den Umbau konnte das Hotel The Regent Berlin seine Veranstaltungsfläche mehr als verdoppeln, insgesamt stehen nun Flächen von 900 Quadratmetern in zehn Veranstaltungsräumen zur Verfügung.

Herzstück ist der neue Konferenzbereich im Südflügel mit Tageslicht, Blick auf den Gendarmenmarkt und exzellenter Ausstattung für

Projekt The Regent Berlin
Betreiber Rezidor SAS Hospitality
Architektur/
Innenarchitektur BHPS, Berlin
Leuchten Baulmann Leuchten, Sundern



Johannes Heinrich, Georg Hagemann von BHPS, Berlin.

Candela: Wo lag für Sie die größte Herausforderung im The Regent Berlin?

Heinrich: Nun, die Aufgabe hatte es in sich. Ein Umbau während des Hotelbetriebes ist nicht einfach, für Luxushotels gilt das in besonderer Weise. Da wird große Rücksichtnahme verlangt. Zudem wurde vom Auftraggeber eine behutsame Anpassung des Stils ge-

wünscht - es ist nicht einfach, das Beste, das man sich vorstellen kann, noch ein bisschen besser zu machen.

Candela: Wie haben Sie es geschafft?

Heinrich: Klare Formen, edle Materialien. Wenn Sie so wollen: elegant und sehr vornehm. Was Sie hier an kostspieligen Materialien sehen, finden Sie an anderen Orten äußerst selten.

Top 100 in der Welt – das Hotel The Regent Berlin erfüllt höchste Ansprüche. Mit frischen Farben und Formen präsentieren sich die neuen Tagungsmöglichkeiten in exklusivem Ambiente.



gen am Gendarmenmarkt

höchste technische Ansprüche, kombiniert mit dem gewohnt persönlichen Service des Fünf-Sterne-Superior-Hauses.

Während in den Veranstaltungsräumen im Erdgeschoss des Hauses klassische Eleganz mit Seidentapeten und Kronleuchtern dominiert, begibt man sich in den neuen Räumlichkeiten auf eine Reise in das 20. Jahrhundert. Weltbekannte Berliner Architekten wie Gropius, Taut und Mendelsohn dienten als Inspiration und fungierten als Namensgeber für die Räume. Art-Deco-Elemente und Bau-

haus-Mobiliar bestimmen das Interieur. Klare Linienführung, exquisite Materialien wie Edelholz und helles Leder, intensive Farben in warmen Rot- und Orangetönen schaffen ein außergewöhnliches Ambiente. Die Innenarchitekten Johannes Heinrich und Georg Hagemann haben sich für aufwändige Holzvertäfelungen an den Wänden entschieden. Helles Eichenholz – durch den kleinen Stammumfang ist es schwer zu verarbeiten – wurde mit indischem Makassar-Holz kombiniert. Entstanden sind wunderbare Intarsien. Echter

Luxus zeigt sich eben im Detail. Die von Baulmann Leuchten gelieferten Deckenleuchten wurden extra für dieses Hotel gefertigt. Die Formen klassisch, die Materialien edel. Eine niedrige Deckenhöhe verlangte nach Sonderentwicklungen, um eine großzügige Raumwirkung zu erzielen.

The name 'Regent' is synonymous for legendary hospitality with a clearly defined leadership role in the luxury hotels market. One of the

best hotels in the world is 'The Regent Berlin' in the city's Gendarmenmarkt. Views from the rooms span the Berlin Concert Hall and the German and French cathedrals. The mile long boulevard Unter den Linden is only a short distance away. The new conference and convention rooms on the first floor are designed and fitted to an art deco and Bauhaus theme. For these rooms, special, top-of-the-range, flat lighting was designed. Baulmann manufactured it. The low level ceiling height made this design specialty a necessity.

Candela: Das reicht bis zu Leuchten, die speziell für das The Regent entworfen und produziert wurden.

Heinrich: Exakt. Aber das war kein Selbstzweck, sondern der niedrigen Deckenhöhe geschuldet. Weil das vorher Büros und Gästezimmer waren, hatten wir nur 2,70 Meter Höhe, zu wenig für einen Kronleuchter. Deshalb mussten wir groß dimensionierte,

aber flache Leuchten zeichnen, die Baulmann für uns gebaut hat.

Candela: Warum haben Sie sich für Baulmann Leuchten entschieden?

Heinrich: Wir haben schon mehrere Projekte gemeinsam realisiert, und das hat immer reibungslos funktioniert. In der Art, dass Baulmann unsere Ideen und Entwürfe in unserem Sinne umgesetzt hat.

gesetzt hat.

Candela: Welche Ansprüche werden heute an einen Tagungsraum gestellt?

Heinrich: Es gibt unterschiedliche Philosophien für Konferenz- und Tagungsräume oder auch für Räume des Private Dining. Unsere Philosophie ist es, einen Rahmen zu schaffen, der Spielräume lässt; wir gestalten Räume, die einen eigenen Charakter

haben, die sich aber auch veränderten Situationen anpassen können, ohne zu große Festlegungen zu treffen.

Candela: Gibt es ein Motto für Ihre Arbeit?

Heinrich: „Bring back fun into the conference“ – das ist Motto und Anspruch zugleich. Wenn uns das gelingt, dann sind wir mit unserer Arbeit zufrieden.



Eine runde Sache

Von Baulmann Leuchten darf man immer ein bisschen mehr erwarten. Das ist heute so, und vor fünf Jahren war es nicht anders. Damals hatte das Sunderner Unternehmen

mit einer groß dimensionierten, kreisrunden Leuchte den Markt überrascht. Heute ist sie längst ein Klassiker im Sortiment des Lichtexperten. Ob Halb-Einbauleuchte oder

Pendelleuchte, ob in der farbveränderlichen Variante e-ray® oder als puristische Einbauleuchte für den architektonisch anspruchsvollen Raum - die gefragte Entwick-

lung aus der Baulmann-Designabteilung macht allorten einen guten Eindruck. Standardmäßig ist sie bis zu einem Durchmesser von 1,20 Meter lieferbar. In ganz Euro-



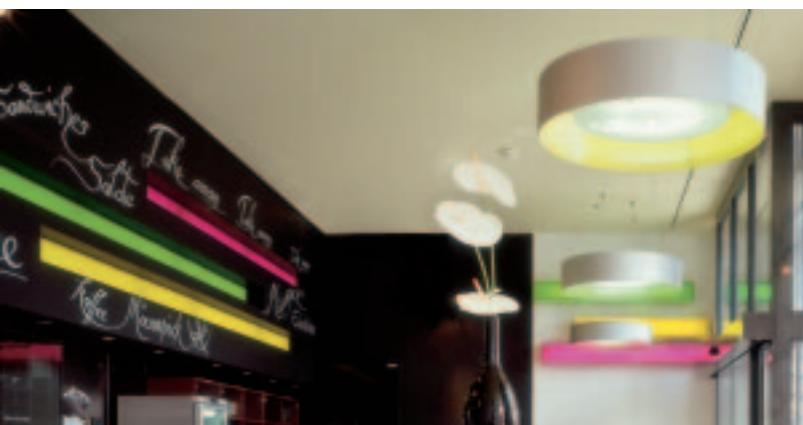


pa ist die Leuchte in vielen Objekten zu finden. Architekten, Innenarchitekten und Lichtplaner setzen auf diesen Leuchtentyp besonders dann, wenn sie repräsentative Objekte ausstatten. Gleich in zwei neuen WM-Arenen leuchten diese Produkte von Baulmann Leuchten. In der

Allianz-Arena in München sind die Leuchten im Fan-Bereich zu sehen, im neuen Frankfurter Stadion (oben links) unter anderem im Bereich des VIP-Foyers. Auch im Forschungszentrum von BMW in München (Foto oben) strahlen die runden Leuchten. Einen bevorzugten

Einsatz findet die Rundleuchte von Baulmann in zahlreichen Relax- und Wellness-Bereichen wie zum Beispiel in der Mineraltherme Böblingen (unten rechts). Hier ist die Leuchte mit der Baulmann-Entwicklung e-ray® ausgestattet, die farbveränderndes Licht erzeugt. Die im Möven-

pick Hotel Berlin eingesetzten Leuchten verdeutlichen die unterschiedlichen Varianten dieses Leuchtentyps. Hier ist die Leuchte in einer Pendelausführung zu sehen. Gleichzeitig sind die Reflektoren farbig lackiert. Das setzt Akzente, ohne zu verspielt zu wirken (unten Mitte).





Motivation mit farb

Atmosphäre. Der Architekt hat schon zu einem frühen Zeitpunkt die Zusammenarbeit mit einem renommierten Lichtbüro gesucht. Und das Ergebnis ist gelungen. Im Casino sind zahlreiche e-ray®-Leuchten von Baulmann eingebaut. Nach den Zeichnungen der Lichtplaner hat die Baulmann-Fertigung eine Standardleuchte modifiziert. Indirekte Leuchten lassen einen Metallzylinder in wechselnden Farben strahlen. Die Leuchte als Lichtskulptur.

HighTech, moderne Architektur, beste Ausstattung – in Eibelstadt bei Würzburg ist ein architektonisches Vorzeigobjekt entstanden. Die renommierte Unternehmerfamilie Krick hat sich hier eine neue Geschäftsadresse zugelegt.

Hier zu arbeiten macht Spaß. Im Casino können die rund 200 Mitarbeiterinnen und Mitarbeiter eine vollausgestattete Küche nutzen oder sich einen perfekten Cappuccino aufschäumen. Aber es sind nicht nur diese kleinen Annehmlichkeiten, die außergewöhnlich sind. Es ist die

Die Lichtfarbe ändert sich nach einem vorgelegten Programm und erzeugt somit jeweils völlig andere Stimmungen. „Mich hat der Gedanke fasziniert, den Verlauf des Tages nachzuzeichnen“, sagt Lichtplaner Stefan Rösch. Die Farben des Lichts versetzen den Casino-Besucher in un-



Impressum

Candela magazine ist das Lichtmagazin aus dem Hause Baulmann | V.i.S.d.P.: Lothar Cramer
 Herausgeber: Baulmann Leuchten GmbH
 Postfach 11 54 | D 59831 Sundern
 Redaktion, Konzept und Gestaltung:
 Arnulf Hettrich | PR und Kommunikation
 Zeppelinstraße 7 | 70193 Stuttgart | Telefon 0711.29 12 60
 e-mail: info@fnoxx.de
 Nachdruck und Vervielfältigung – auch in Auszügen – nur mit Genehmigung. Namentlich gekennzeichnete Artikel müssen nicht der Redaktionsmeinung entsprechen. Keine

Haftung für unangeforderte Manuskripte und Bildvorlagen.
 ©2006 Sundern|Stuttgart. Druck: Studiodruck, Nürtingen,
 Titelbild: Karstadt, Potsdam (Foto: Arnulf Hettrich)
 Fotos: Arnulf Hettrich, SchwörerBad, Hotel Villa Kennedy

Interesse geweckt?

Die Baulmann Leuchten GmbH hält für interessierte Leser weiterführende Informationen bereit. Wenden Sie sich bitte direkt an die Baulmann Leuchten GmbH
 Postfach 11 54 | 59831 Sundern
 Telefon 02933.847.0 | Telefax 02933.847.100
 www.baulmann.com

igem Licht

terschiedliche Stimmungen und geben ihm ein farbiges Zeitgerüst. Je nach Tageszeit ändert sich die Lichtfarbe. Die Beschäftigten sind begeistert.

Flexibilität war das Grundthema von Architekt Achim Gekle. So lässt sich auch das Foyer multifunktional nutzen. Einem Dom gleich ragt die Halle acht Meter in die Höhe. Dieser Empfangsbereich ist so ausgestattet, dass Events und Präsentationen ohne große Vorbereitungen stattfinden können. Die dominierende Betonsäule, um die sich der Counter schmiegt, hat eine Öffnung. Hier findet der Beamer einen idealen Standort, und die Leinwand kommt vollautomatisch aus der Decke. Auch hier haben sich die Planer für e-ray®-Leuchten entschieden, weil sie mit dem gewählten Durchmesser von 1,20 Meter markante Zeichen setzen. „Ein ideales Produkt für große Räume“, schwärmt Lichtbasis-Geschäftsführer Jürgen Meissner.

Der Krick Verlag in Eibelsstadt ist ein modernes und technisch durchdachtes Objekt. Und noch eine Besonderheit: Der Gebäudekomplex (Bausumme rund 7,5 Millionen Euro) liegt in unmittelbarer Nachbarschaft des Mains und steht auf 70 Pfählen. Sie reichen in eine Tiefe von drei Metern, wo eine konstante Temperatur von 7 bis 8 Grad herrscht. Per Wärmetauscher wird dem Untergrund die Energie entzogen und das Gebäude mit

Energie versorgt. Zusammen mit dem Dish-Sterling Kleinkraftwerk ist der Verlag fast unabhängig von externer Energie. Ein Hightech-Bauwerk, wo es hinsichtlich Ausstattung an nichts fehlt. Das Beste ist gerade gut genug.

High tech, modern architecture, best design: a small gem has been created in Eibelsstadt, Bavaria, where the acclaimed 'Krick Verlag' have got themselves a new business address. Special lighting feature: in the casino, the colour of the lights changes according to time of day. At breakfast, it's green lighting that's on the menu. For lunch, it's blue, and at afternoon teatime, the working day draws to a close in a magenta illumination.



Großzügige Leuchten von Baulmann setzen in der modernen Architektur Glanzlichter: links und unten das Casino, oben das großzügige Foyer.



Projekt	Krick Verlag, Eibelsstadt
Architektur	DreierGekle Architekten, Würzburg
Lichtplanung	Lichtbasis, Würzburg
Leuchten	Baulmann Leuchten, Sundern

Uplight setzt Akzente

Ein ganz neues Marktsegment besetzt eine Baulmann-Entwicklung dieses Frühjahrs. Das Boden-Uplight besticht durch seine puristisch-zeitlose Form und findet dort einen idealen Einsatzort, wo Licht als Gestaltungselement dient oder Orientierungsaufgaben erfüllt. Denn längst haben sich Lichtprofis von der überholten Denkweise verabschiedet, dass künstliches Licht einen Raum lediglich hell machen muss. Licht dient vielmehr auch der Orientierung, hebt Raumstrukturen hervor, erzeugt Stimmungen, hebt das Wohlbefinden. Das neue Boden-Uplight von Baulmann besteht aus einem Quader aus gebürstetem Edelstahl, die Leuchtelemente sind kardanisches gelagert. So lassen sich die Strahler punktgenau ausrichten, um auf Gefahrensituationen wie Stufen hinzuweisen oder gezielt Lichtakzente, etwa an der Wand, zu setzen.

